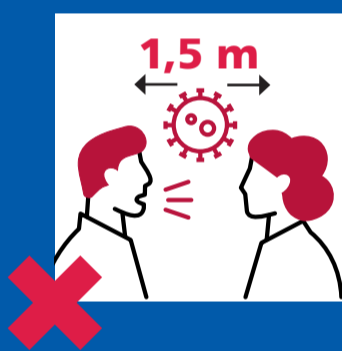




## Hygieneregeln an der MVHS

Derzeit gelten folgende Regeln im Gebäude und auf dem Gelände der MVHS-Standorte, die unbedingt einzuhalten sind, um die Ausbreitung des Corona-Virus zu verringern:



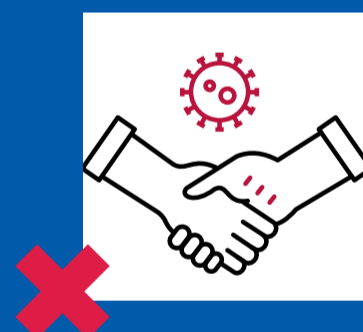
**Abstand halten**  
zu anderen Personen  
(mind. 1,5 m), auch  
bei Eintreffen und Verlassen  
des MVHS-Standortes  
sowie in den Pausen



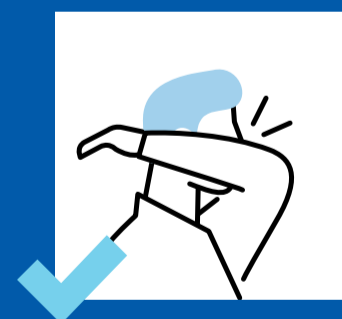
**Bitte eine Mund-Nasen-  
Bedeckung nutzen,**  
insbesondere wenn der  
Mindestabstand nicht  
eingehalten werden kann



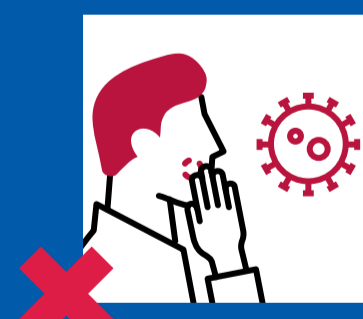
**Regelmäßiges  
Händewaschen**  
(mit Seife für 20–30  
Sek.), insbesondere bei  
Betreten des Gebäudes



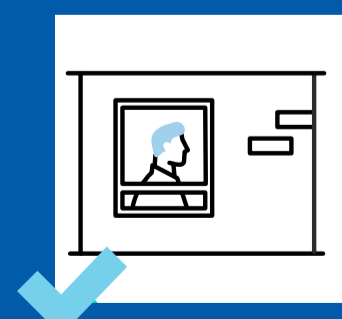
**Kein Körperkontakt,**  
vermeiden Sie z.B.  
Händeschütteln  
oder Umarmungen



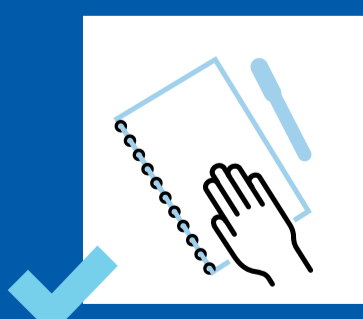
**Einhaltung der Husten-  
und Niesetikette**  
(Husten oder Niesen in  
die Armebeuge oder in  
ein Taschentuch)



**Hände vom Gesicht  
fernhalten,**  
vermeiden Sie Berührun-  
gen von Augen, Nase  
und Mund



**Bei Erkältungssympto-  
matik zu Hause bleiben,**  
ebenso wenn Sie in den  
letzten 14 Tagen Kontakt  
zu einem bestätigten  
COVID-19-Fall hatten



**Nur eigene Arbeitsmittel  
verwenden,**  
wie Stifte, Blöcke, Bücher  
oder Ähnliches